

Erstvermietung Neustadtgasse 8, Winterthur



Kreativer Raum an der Neustadtgasse

Im östlichen Teil der Winterthurer Altstadt, an der beliebten Neustadtgasse, renovieren wir eine einzigartige Liegenschaft mit viel Liebe zum historischen Detail. Die Wohnräume sind bereits vermietet – jetzt wartet nur noch eine besondere Gelegenheit auf Sie:

Im Erdgeschoss steht eine repräsentative Atelierfläche zur Verfügung. Die Kombination aus historischem Charme und zeitgemässen Akzenten fördert Kreativität und spannende Geschäftsideen.

Machen Sie diesen Ort zu Ihrem Raum für Inspiration
Weitere Informationen und Grundrisse folgen auf den nächsten Seiten.



Baujahr / Renovation:
1648 / 2025

Nutzung: Wohn- und Gewerbehaus

Verfügbarkeit: 1. März 2026

Kontakt:

Tiziana Miraglia



Ideale Lage in der Winterthurer Altstadt



Neustadtgasse 8

- ♦ Winterthurer Bahnhof in ca. 10 Gehminuten
- ♦ Bushaltestelle Gewerbeschule ca. 3 Gehminuten
- ♦ Diverse Restaurants, Supermärkte, Shoppingmöglichkeiten in wenigen Gehminuten erreichbar
- ♦ Diverse Pärke z. B. Lindengutpark oder Stadtpark direkt um die Ecke
- ♦ Parkhäuser und Parkplätze in der nahen Umgebung vorhanden

Zur Liegenschaft stehen keine Parkplätze zur Vermietung. Bei Bedarf können die naheliegenden Parkhäuser sowie die blauen Zonenbereiche der Stadt angefragt werden.





Ausbau und Materialisierung: Atelier im Erdgeschoss Eintritt durch Hauseingang

Innenausstattung

- Wände: hellgrün und rot
- Decken: weiss
- Atelier zur Gasse mit historischer Stuckatur, Atelierräume mit historischem Holztäfer
- Bodenbelag: Parkettboden, geschliffen und geölt
- Holzfenster und Holztüren
- Re-Use-Heizkörper, grau
- Elektroinstallationen pro Raum: Deckenstelle, diverse Steckdosen, Lichtschalter / Glasfaseranschluss / Gegensprechanlage

Teeküche und Nasszelle

- Teeküche mit Lavabo
- Induktionskochfeld, Kühlschrank und Dampfabzug Umluft von Elektrolux
- Boden: Winckelmans 10x10 cm (hellgelb & dunkelgelb)
- Wände: Winckelmans 5x15 cm (hellblau & dunkelgelb)
- Holzbox mit WC (Schiebetüre) blau

Mietzins und Besichtigung

Gewerbe-Nr.	Nutzung	Etage	Wohnfläche in m ²	Monatsmiete netto (CHF)	Akonto Nebenkosten	Monatsmiete brutto (CHF)	Kontakt für Besichtigung
1055.01.2002	Atelier	Erdgeschoss	33	1'410	80	1'490	Mail

Vereinbaren Sie noch heute einen Besichtigungstermin.

Mit frischen Farben und liebevoll bewahrten Details wie Stuckaturen und Holztäfer, erzählt die Neustadtgasse 8 Geschichten vergangener Zeiten.

Diese Altstadtliegenschaft ist ein Ort voller Charakter, der Tradition und Moderne harmonisch vereint und Raum für neue Erinnerungen schafft.



Atelier

Neustadtgasse 8

Erdgeschoss

Atelier 1	14.6 m ²
Teeküche + WC	6.2 m ²
Atelier 2	12.7 m ²
<hr/>	
	33 m ²



Allfällige Änderungen aus technischen und architektonischen Gründen sowie Abweichungen von m²-Angaben bleiben vorbehalten.
Planstand: 24. September 2025
Terresta Immobilien- und Verwaltungs AG

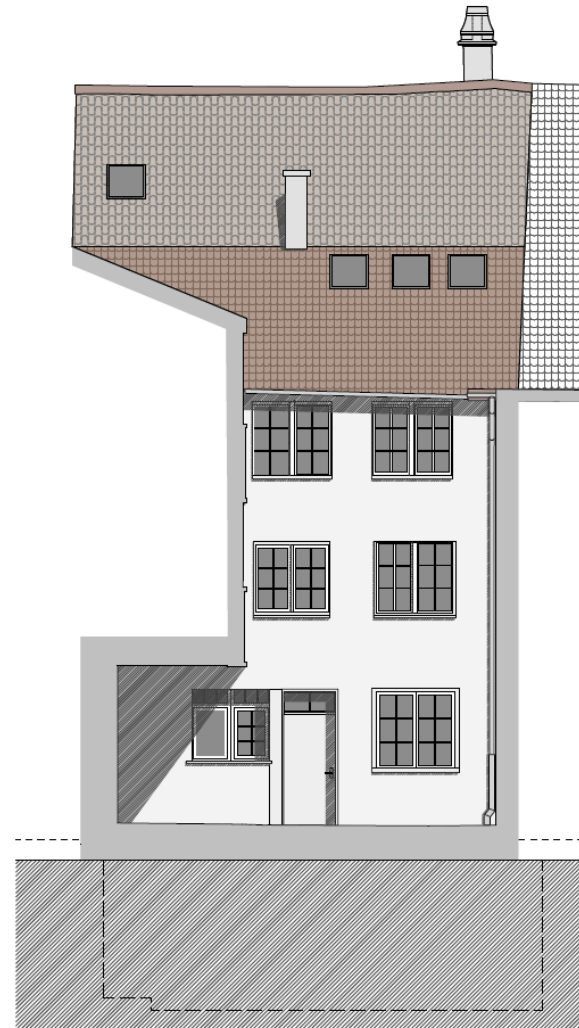
Fassadenansichten



Das Altstadtthaus an der Neustadtgasse 8 ist ein charaktervolles Gebäude mit Geschichte. Die Fassade wird sanft renoviert, sodass der historische Altstadtcharakter bewahrt bleibt. Auf der einladenden Dachterrasse lässt sich die entspannte Atmosphäre Winterthurs in vollen Zügen genießen.



Westfassade



Ostfassade

Haben wir Sie überzeugt?

Per 1. März 2026 sind die Wohnungen und Gewerbeeinheiten bezugsbereit.
Sind Sie an der noch verfügbaren Atelierfläche interessiert? Dann nehmen
Sie mit uns Kontakt auf

Wir freuen uns auf Sie!

Erstvermietung

Terresta Immobilien- Verwaltungs AG
Neuwiesenstrasse 15
8400 Winterthur
www.terresta.ch

Bauherrschaft

Belplan Immobilien AG
vertreten durch
Terresta Immobilien- und Verwaltungs AG

Planung / Architektur

RWPA Architekten GmbH
MINT Baumanagement GmbH,
Lagerplatz 6
8400 Winterthur



Ihre Ansprechpartnerin

Tiziana Miraglia
Immobilienvermarkterin
052 208 96 86
tiziana.miraglia@terresta.ch